

Hyundai Creta

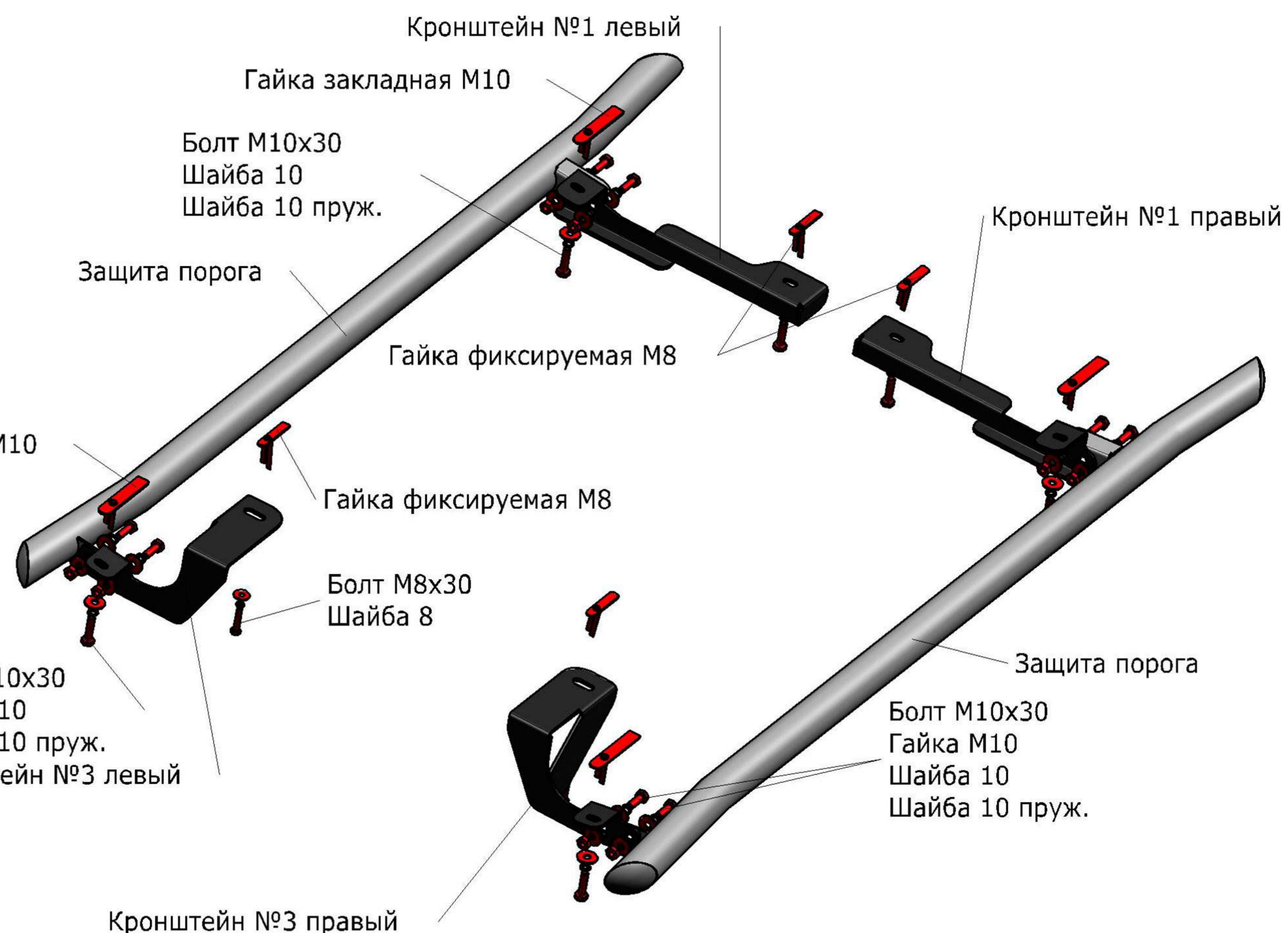
Артикул: R.2310.005 Защита порога d57
 Кузов: Все
 Год выпуска: 2016-
 Объем двигателя: Все
 Тип КПП: Все

СОСТАВ КРЕПЕЖА

1. Болт M8x30.....	4	ШТ.
2. Болт M10x30.....	12	ШТ.
3. Гайка M10.....	8	ШТ.
4. Шайба 8.....	4	ШТ.
5. Шайба 10.....	20	ШТ.
6. Шайба 10 пруж.....	12	ШТ.
7. Кронштейн №1 левый.....	1	ШТ.
8. Кронштейн №1 правый.....	1	ШТ.
9. Кронштейн №3 левый.....	1	ШТ.
10. Кронштейн №3 правый.....	1	ШТ.
11. Гайка фиксируемая M8.....	4	ШТ.
12. Гайка закладная M10.....	4	ШТ.

Болт M10x30
 Шайба 10
 Шайба 10 пруж.
 Кронштейн №3 левый

Кронштейн №3 правый



ИНСТРУКЦИЯ ПО УСТАНОВКЕ

Диаметр резьбы	M6	M8	M10	M12
Моменты затяжки	9.8 Нм	24.0Нм	47.0Нм	81.0Нм

Не рекомендуется использование пневмоинструмента

1. Установить гайки закладные M10 в отверстия в задней части автомобиля (Рис. 1).
2. Установить гайки фиксируемые M8 в отверстия в задней части автомобиля (Рис. 2).
3. При помощи болтов M8x30 и M10x30 установить кронштейны №3 на гайки закладные M10 и гайки фиксируемые M8 (Рис. 3). Не рекомендуется затягивать резьбовые соединения, оставив возможность регулировки.
4. Установить гайки закладные M10 в отверстия в передней части автомобиля (Рис. 4).
5. Установить гайки фиксируемые M8 в отверстия в передней части автомобиля (Рис. 5).
6. При помощи болтов M8x30 и M10x30 установить кронштейны №1 на гайки закладные M10 и гайки фиксируемые M8 (Рис. 6). Не рекомендуется затягивать резьбовые соединения, оставив возможность регулировки.
7. При помощи болтов M10x30 установить защиту порога на установленные кронштейны. При необходимости отрегулировать положение кронштейнов. Повторить операцию со второй стороной.
8. Протянуть резьбовые соединения крепления кронштейнов.
9. Отрегулировать положение защиты порога по высоте и вылету, затем протянуть все резьбовые соединения.

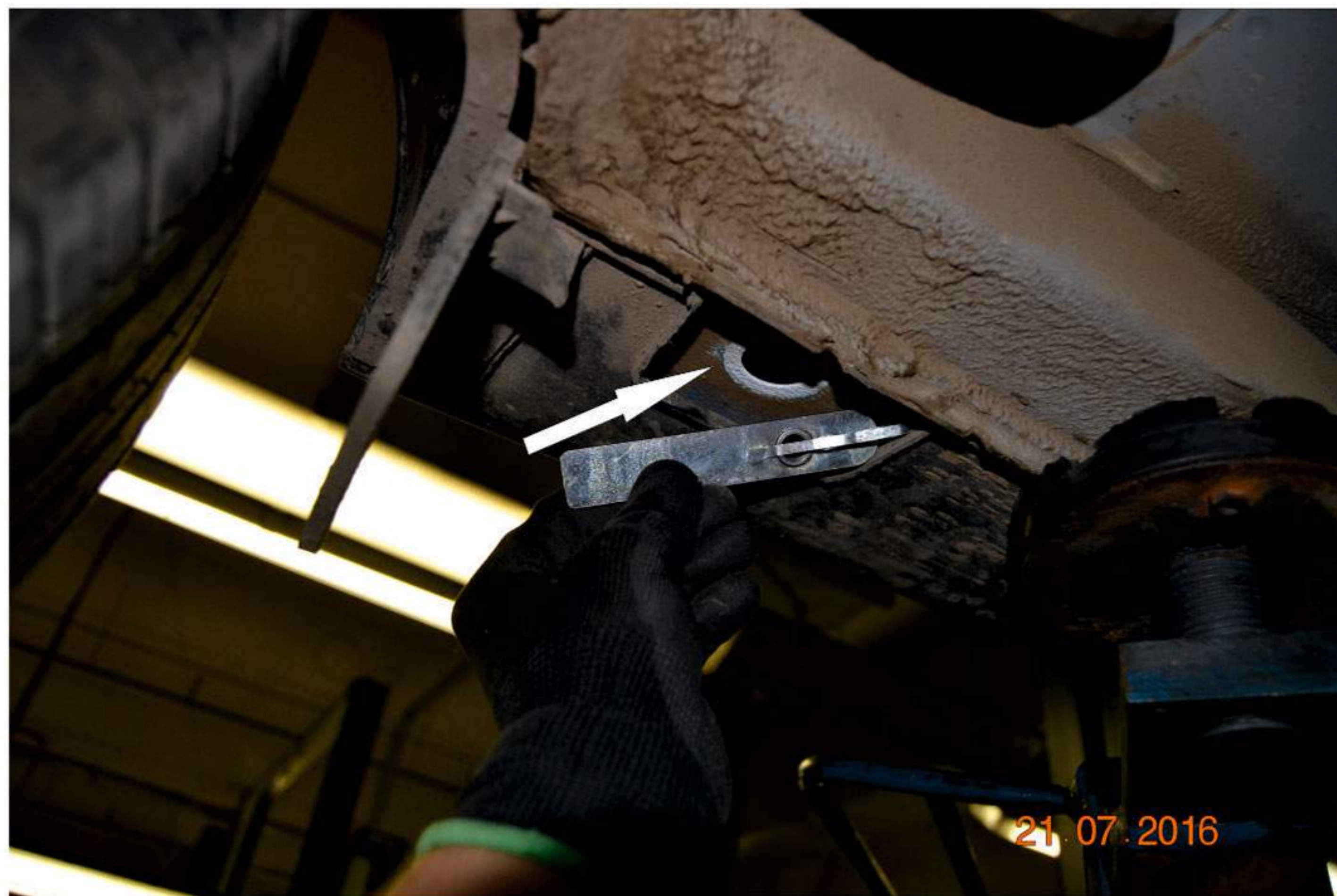


Рис.1



Рис.2



Рис.3



Рис.4

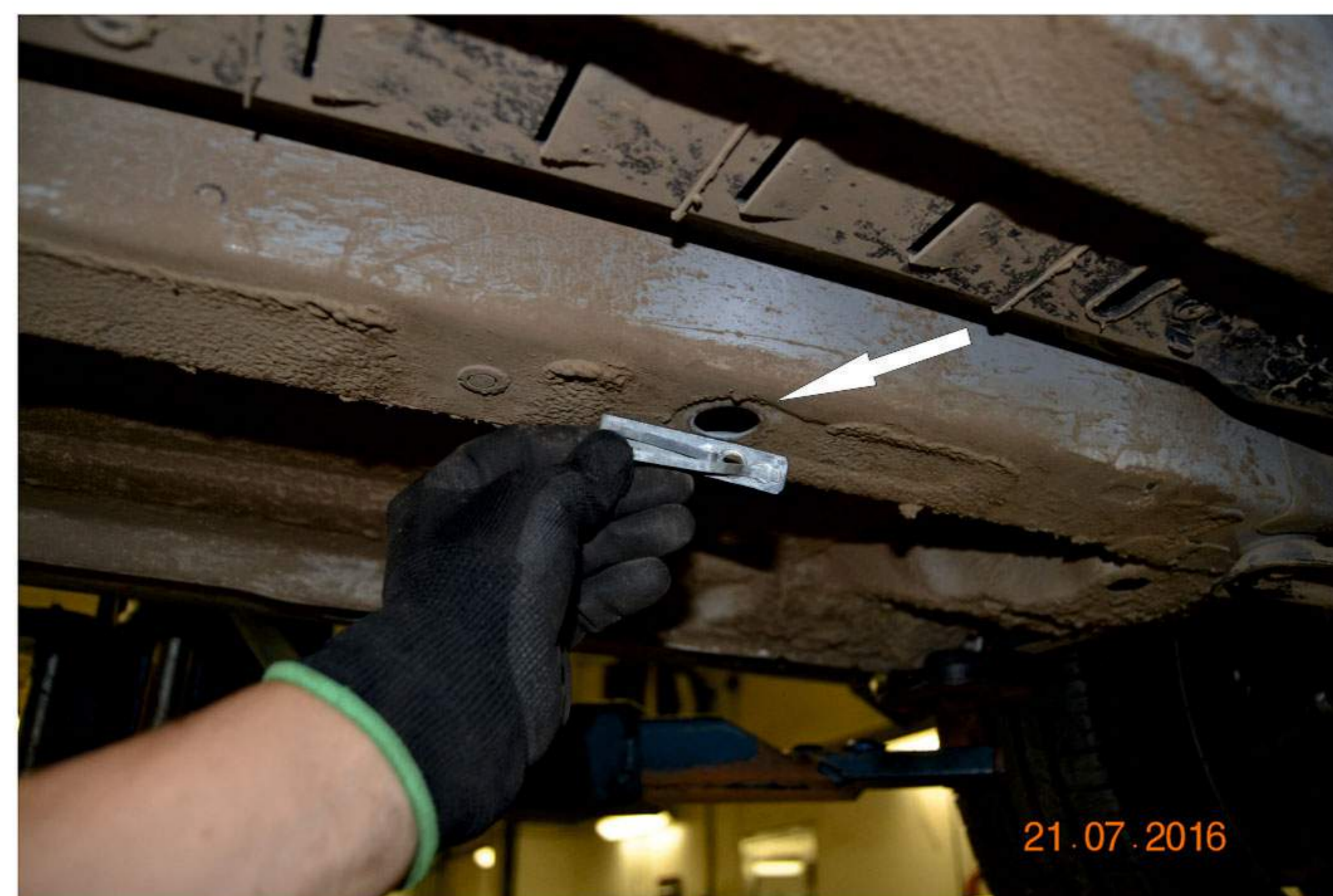


Рис.5



Рис.6